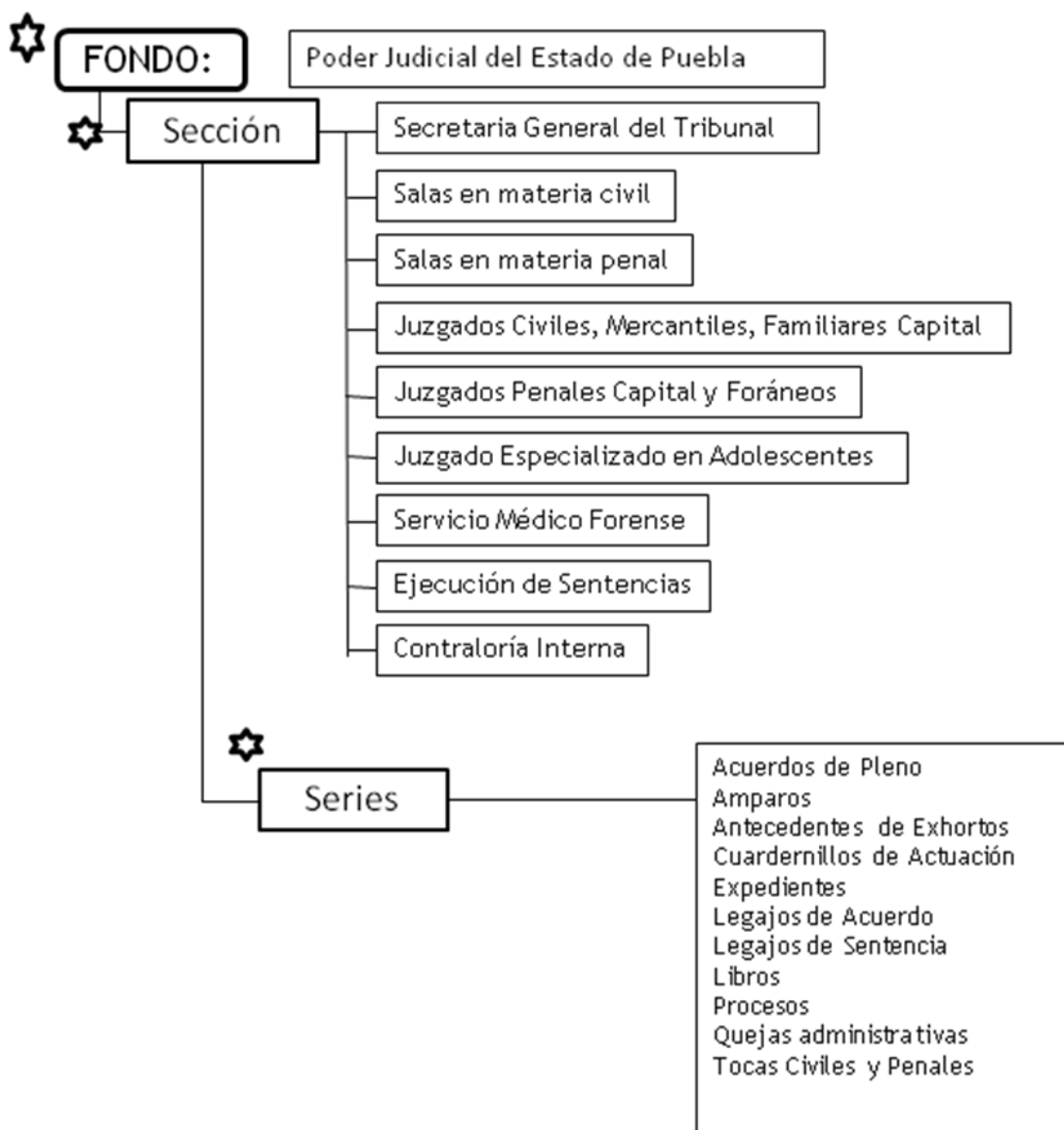




# INSTRUMENTOS ARCHIVISTICOS Y DOCUMENTALES

Los instrumentos Archivísticos y Documentales de conformidad con lo establecido en las disposiciones jurídicas aplicables.

## 1. Cuadro General de Clasificación Archivística. (Año 2012 y 2013)





## 2. Catálogo de Disposición Documental. (Año 2012 y 2013)

Código	Nivel (nombre de la serie)	Identificación	Plazo de conservación				Valoración Primaria		
			Archivo Trámite	Archivo Concentración	Total de años	Destino Final	Administrativo	Fiscal	Legal
	Fondo	Poder Judicial del Estado de Puebla							
	Sección	Secretaría General del HTSJ							
	Serie	Sentencias de Sala		x					x
		Acuerdos de Pleno		x					x
		Quejas Administrativas		x			x		
		Lista de Notificaciones		x					x
		Antecedentes de Exhortos		x					x
	Sección	Salas en Materia Civil		x					
	Serie	Tocas Civiles		x					x
	Sección	Salas en Materia Penal		x					
	Serie	Tocas Penales		x					x
	Sección	Juzgados Civiles, Mercantiles y Familiares Capital. Juzgados Civiles, Familiares Foráneos		x					
	Serie	Expedientes		x					x
		Cuadernillos de Actuación		x					x
		Libros		x					x
		Legajos de Acuerdo		x					x
		Legajo de Sentencias		x					x
	Sección	Juzgados Penales Capital y Foráneos		x					
	Serie	Procesos		x					x
		Cuadernillos de Actuación		x					x
		Libros		x					x
		Legajos de Acuerdo		x					x
		Legajo de Sentencias		x					x
	Sección	Juzgados Especializado en Adolescentes		x					
	Serie	Procesos		x					x
		Cuadernillos de Actuación		x					x
	Sección	Ejecución de Sentencias		x					



### 3. Guía Simple. (Año 2012)

---

Unidad Administrativa: Archivo Judicial del Estado

Área de Procedencia del Archivo: Salas Civiles y Penales, Juzgados Civiles, Mercantiles, Familiares, Penales, Capital y Foráneos, Secretaría General del Tribunal, Juzgado Especializado en adolescentes, Ejecución de Sentencias, Servicio Médico Forense, Contraloría.

Nombre del Responsable: Lic. Heriberto Gómez Rivera.

Cargo del Responsable: Director General del Archivo Judicial

**Domicilio:**

- Área 1. 10 Oriente No. 1411. Inmueble la Teja, Barrio El Alto
- Área 2. Avenida Reforma 1305. Centro Cultural Poblano.
- Área 3. Cd. Judicial de Cholula, Pue. Dom. Conocido

Teléfono: 2348295 y 2348689

Correo Electrónico: [archivojudicial@htsjpuebla.gob.mx](mailto:archivojudicial@htsjpuebla.gob.mx)

---

**FONDO:** PODER JUDICIAL DEL ESTADO DE PUEBLA.

**Productor:** Salas Civiles y Penales, Juzgados Civiles, Mercantiles, Familiares, Penales, Capital y Foráneos, Secretaría General del Tribunal, Contraloría Interna, Servicio Médico Forense, Juzgado Especializado en adolescentes, Ejecución de Sentencias.

Fecha: Año 1588 a 2012

Volumen: 2'053,604 piezas

**Sección:** Secretaria General del Tribunal

**Serie:** Sentencias de Sala  
Acuerdos de Pleno  
Quejas administrativas  
Lista de notificaciones  
Antecedentes de Exhortos



**Sección:** Salas en Materia Civil  
**Serie:** Tocas Civiles.

**Sección:** Salas en Materia Penal  
**Serie:** Tocas Penales.

**Sección:** Juzgados Civiles, Mercantiles y Familiares Capital, Juzgados Civiles- Familiar Foráneo.  
**Serie:** Expedientes.  
Cuadernillos de actuación  
Libros  
Legajos de Acuerdo  
Legajos de Sentencia

**Sección:** Juzgados Penales Capital y Foráneos  
**Serie:** Procesos.  
Cuadernillos de actuación  
Libros  
Legajos de Acuerdo  
Legajos de Sentencia

**Sección:** Juzgado Especializado en Adolescentes  
**Serie:** Procesos  
Cuadernillos de actuación

**Sección:** Servicio Médico Forense  
**Serie:** Autopsias

**Sección:** Contraloría Interna  
**Serie:** Declaración Patrimonial  
Actas Entrega Recepción

---



### 3. Guía Simple. (Año 2013)

---

Unidad Administrativa: Archivo Judicial del Estado

Área de Procedencia del Archivo: Salas Civiles y Penales, Juzgados Civiles, Mercantiles, Familiares, Penales, Capital y Foráneos, Secretaría General del Tribunal, Juzgado Especializado en adolescentes, Ejecución de Sentencias, Servicio Médico Forense, Contraloría Interna.

Nombre del Responsable: Lic. Heriberto Gómez Rivera.

Cargo del Responsable: Director General del Archivo Judicial

Domicilio:

Área 1. 10 Oriente No. 1411. Inmueble la Teja, Barrio El Alto

Área 2. Avenida Reforma 1305. Centro Cultural Poblano.

Área 3. Cd. Judicial de Cholula, Pue. Dom. Conocido

Teléfono: 2348295 y 2348689

Correo Electrónico: [archivojudicial@htsjpuebla.gob.mx](mailto:archivojudicial@htsjpuebla.gob.mx)

---

FONDO: PODER JUDICIAL DEL ESTADO DE PUEBLA.

Productor: Salas Civiles y Penales, Juzgados Civiles, Mercantiles, Familiares, Penales, Capital y Foráneos, Secretaría General del Tribunal, Contraloría, Servicio Médico Forense, Juzgado Especializado en adolescentes, Ejecución de Sentencias.

Fecha: Año 1588 a 2013

Volumen: 2'155,815 piezas

**Sección:** Secretaria General del Tribunal

**Serie:** Sentencias de Sala

Acuerdos de Pleno

Quejas administrativas

Lista de notificaciones

Antecedentes de Exhortos



**Sección:** Salas en Materia Civil  
**Serie:** Tocas Civiles.

**Sección:** Salas en Materia Penal  
**Serie:** Tocas Penales.

**Sección:** Juzgados Civiles, Mercantiles y Familiares Capital, Juzgados Civiles- Familiar Foráneo.  
**Serie:** Expedientes.  
Cuadernillos de actuación  
Libros  
Legajos de Acuerdo  
Legajos de Sentencia

**Sección:** Juzgados Penales Capital y Foráneos  
**Serie:** Procesos.  
Cuadernillos de actuación  
Libros  
Legajos de Acuerdo  
Legajos de Sentencia

**Sección:** Juzgado Especializado en Adolescentes  
**Serie:** Procesos  
Cuadernillos de actuación

**Sección:** Servicio Médico Forense  
**Serie:** Autopsias

**Sección:** Contraloría Interna  
**Serie:** Declaración Patrimonial  
Actas Entrega Recepción

---